



CONOCE TU CRONOGRAMA



La intención del cronograma es señalarte en que etapas de tu cultivo debes aplicar tu **KIT germenenergy®**

1. CULTIVO CORRESPONDIENTE

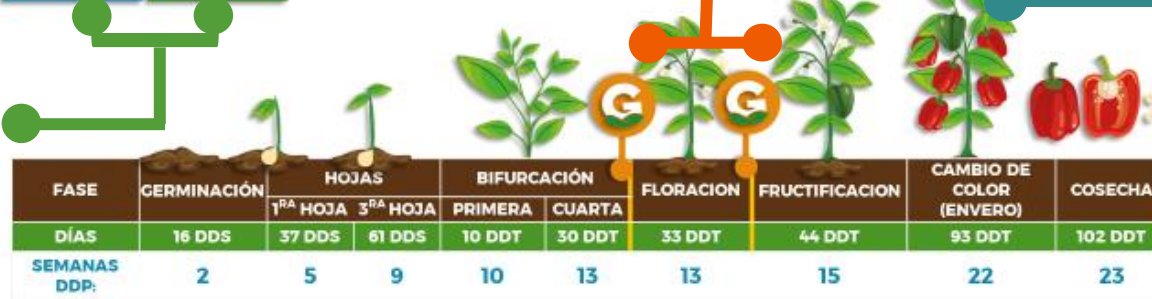


2. **RECOMENDACIONES GERMEN®**, en este cronograma demuestra que el **Kit** es recomendado para los frentes fríos o cuando realizan una poda, ayuda a recuperar a la planta y a producir mas producto.

3. INSTRUCCIONES DE PREPARACIÓN



8. VENTANA DE APLICACIÓN



PREPARACIÓN:

1. Mezclar los 5 mL de **Germen Energy** con 3.78 L de **Germen Energy Plus**.
2. Reposar por 15 minutos y mezclar con su agua de riego común (200 L recomendado).
3. Aplicar

4. FAMILIA KIT

Cuando compres tu KIT, refiérete a este Kit con tu vendedor correspondiente .

KIT RECOMENDADO:



5. **FENOLOGÍA DEL CULTIVO** para que puedas visualizar en que etapa es recomendado

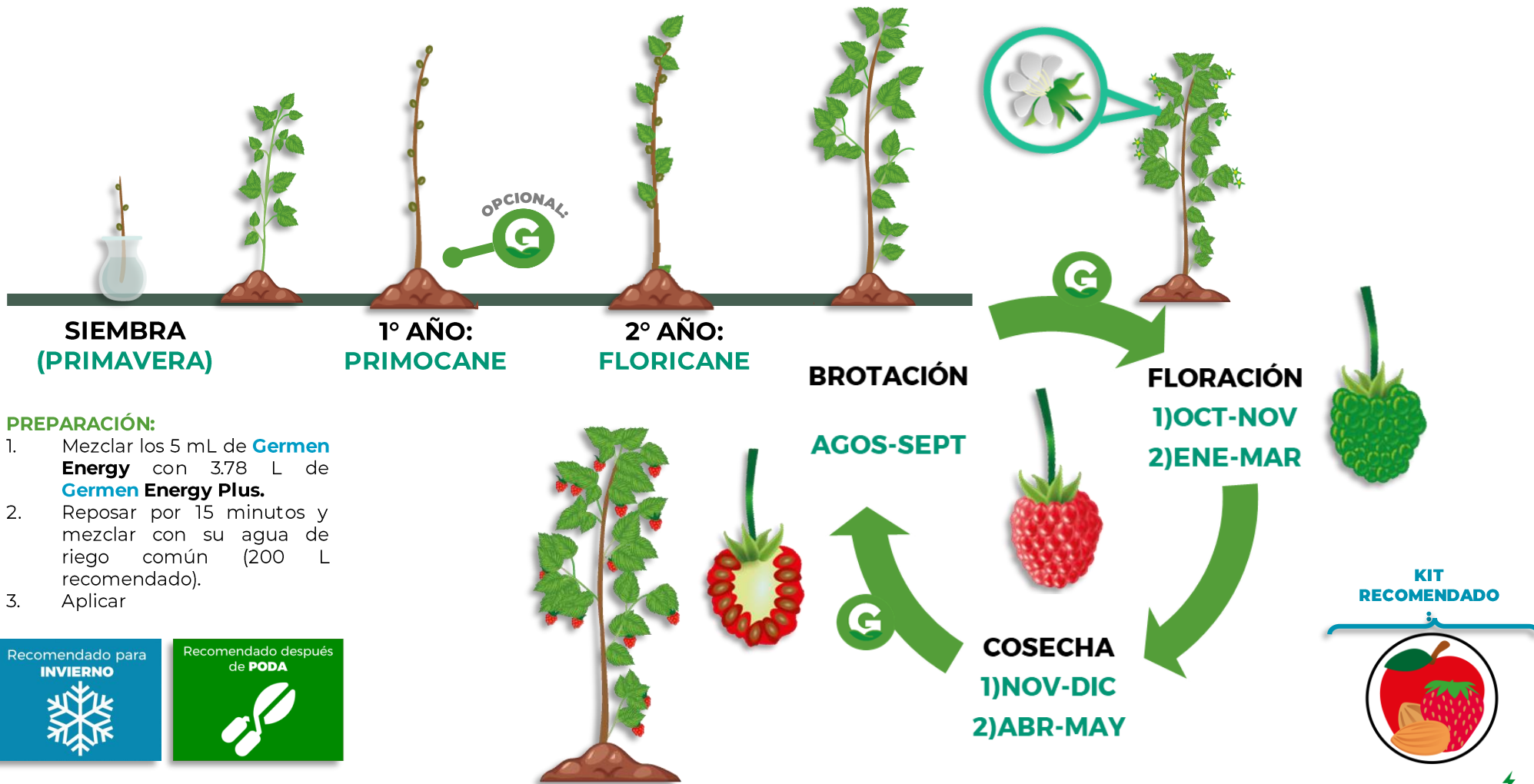
6. NOMBRE DE FASE FENOLÓGICA

7. **TIEMPO DE DURACIÓN** de fase fenológica, con los tiempos que se reportan mas comúnmente, puede variar.



VENTANA DE APLICACIÓN **FRAMBUESA**

KIT
germenenergy®
BY GERMEN



PREPARACIÓN:

1. Mezclar los 5 mL de **Germen Energy** con 3.78 L de **Germen Energy Plus**.
2. Reposar por 15 minutos y mezclar con su agua de riego común (200 L recomendado).
3. Aplicar

Recomendado para
INVIERNO



Recomendado después
de **PODA**



**KIT
RECOMENDADO**



germenenergy
BY GERMEN

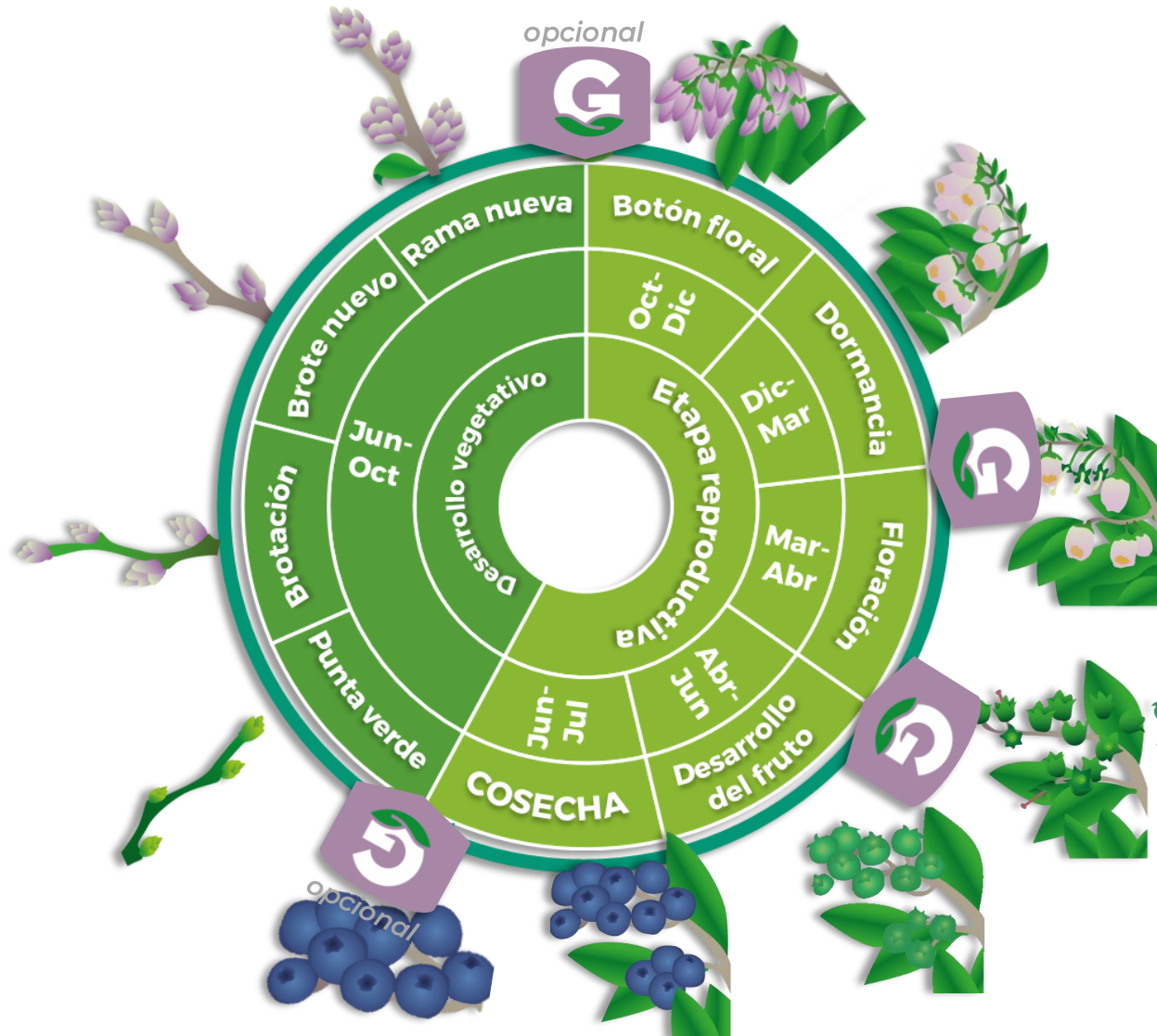
ROSÁCEAS



VENTANA DE APLICACIÓN

ARÁNDANOS

KIT **germenenergy**®
BY GERMEN



PREPARACIÓN:

1. Mezclar los 5 mL de **Germen Energy** con 3.78 L de **Germen Energy Plus**.
2. Reposar por 15 minutos y mezclar con su agua de riego común (200 L recomendado).
3. Aplicar



KIT **RECOMENDADO**



germenenergy
BY GERMEN

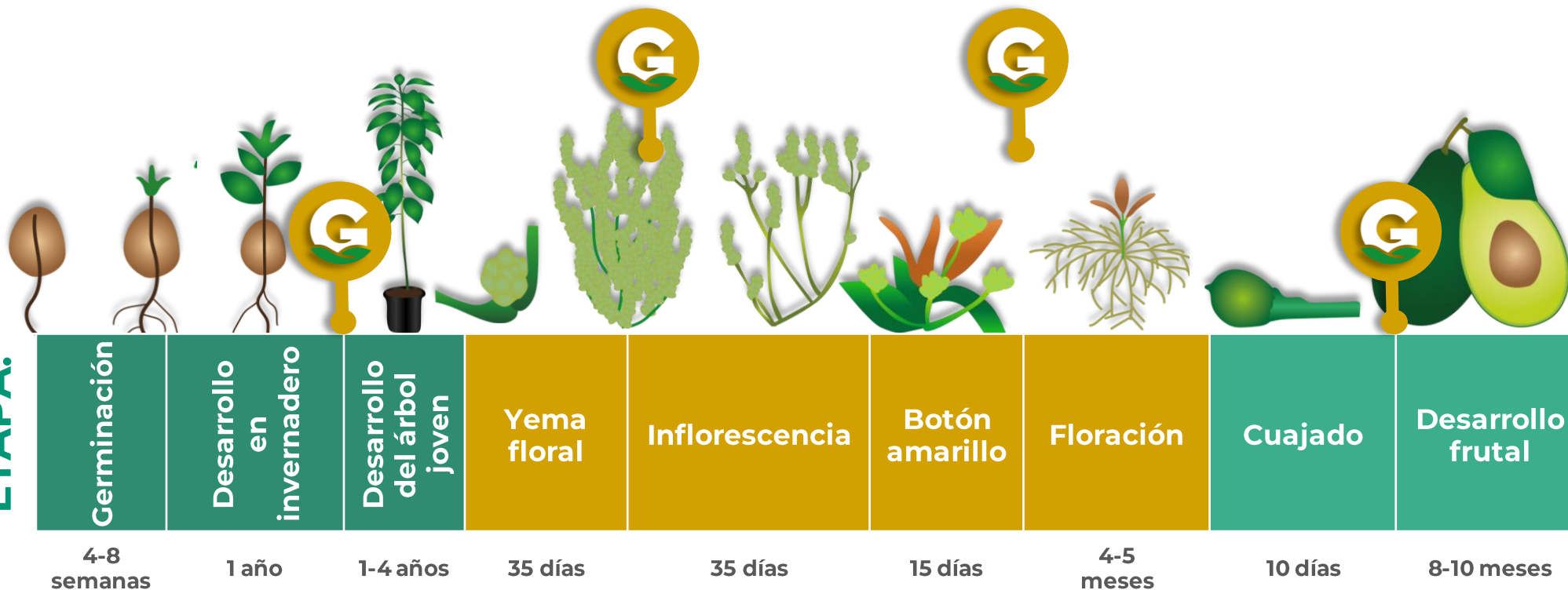
ERICACEAE



VENTANA DE APLICACIÓN AGUACATE

KIT
germenenergy®
BY GERMEN

ETAPA:



Recomendado para
INVIERNO



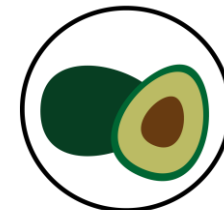
Recomendado después
de **PODA**



Recomendado para
TRANSPLANTE



KIT
RECOMENDADO



germenenergy
BY GERMEN
Lauraceae

PREPARACIÓN:

1. Mezclar los 5 mL de **Germen Energy** con 3,78 L de **Germen Energy Plus**.
2. Reposar por 15 minutos y mezclar con su agua de riego común (200 L recomendado).
3. Aplicar

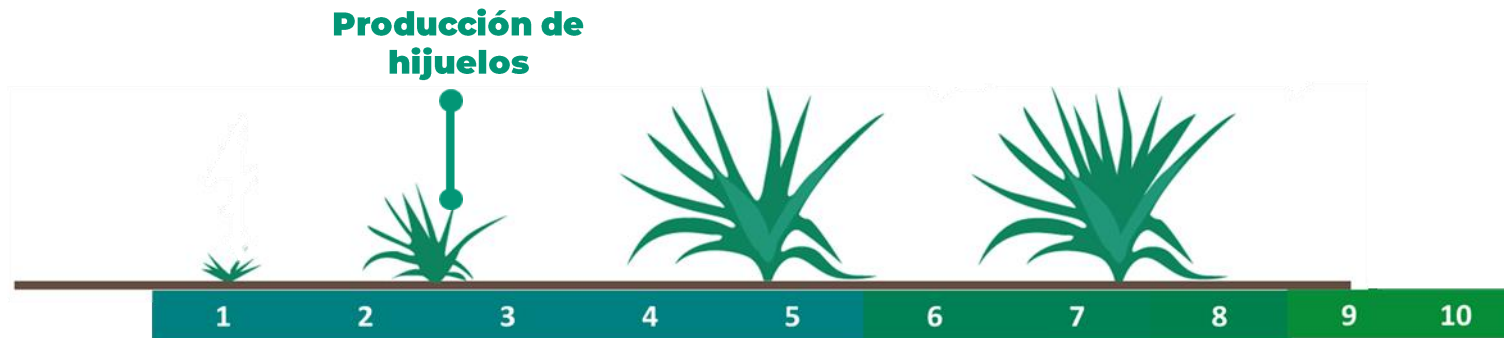


VENTANA DE APLICACIÓN **AGAVE**

KIT
germenenergy®
BY GERMEN

PREPARACIÓN:

1. Mezclar los 5 mL de **Germen Energy** con 3,78 L de **Germen Energy Plus**.
2. Reposar por 15 minutos y mezclar con su agua de riego común (200 L recomendado).
3. Aplicar



Desarrollo vegetal

Desarrollo para la producción

APLICAR:

- **2 veces al año antes de cualquier estrés.**

KIT
RECOMENDADO



germenenergy™
BY GERMEN
ASPARAGACEAE

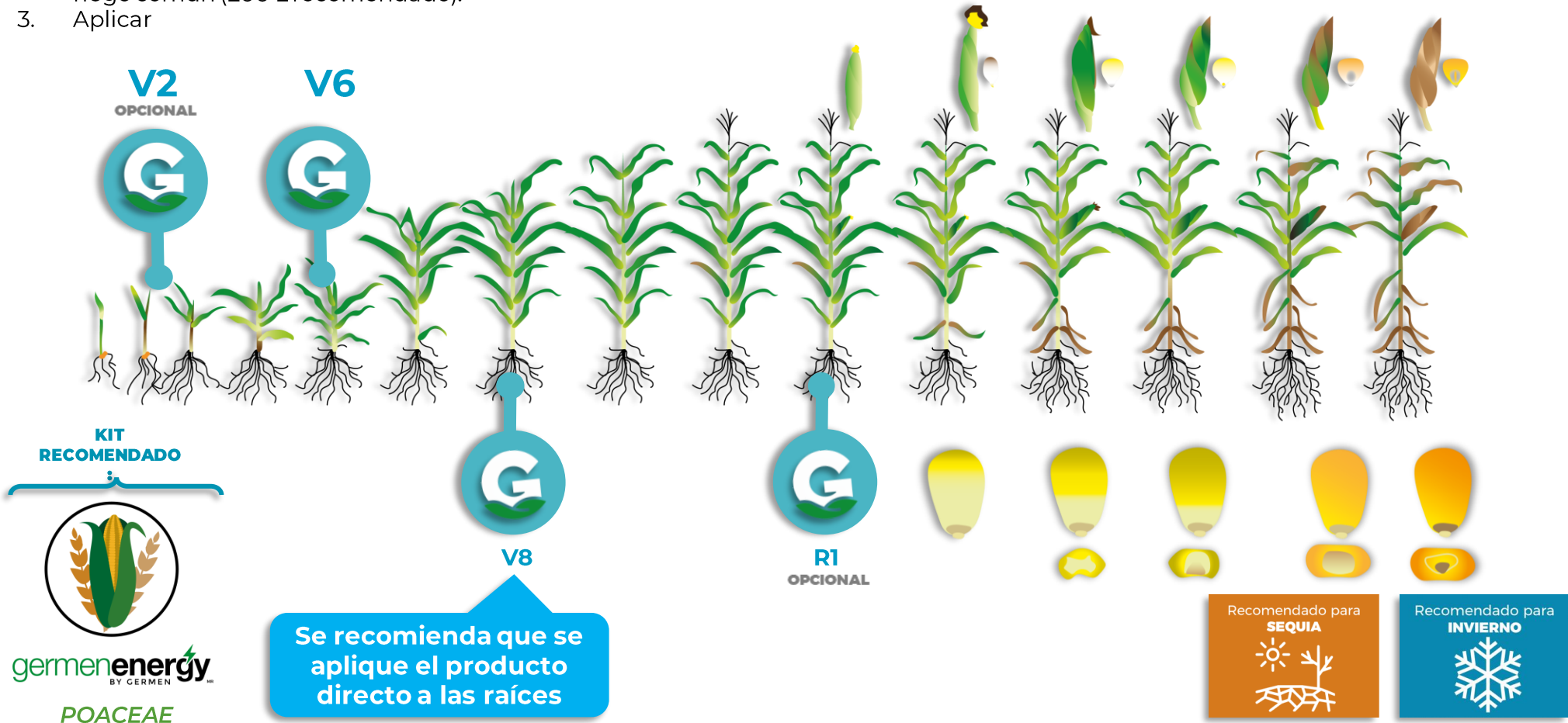


VENTANA DE APLICACIÓN MAIZ

KIT **germenenergy**®
BY GERMEN

PREPARACIÓN:

1. Mezclar los 5 mL de **Germen Energy** con 3.78 L de **Germen Energy Plus**.
2. Reposar por 15 minutos y mezclar con su agua de riego común (200 L recomendado).
3. Aplicar





VENTANA DE APLICACIÓN **MANZANA**

KIT
germenenergy®
BY GERMEN

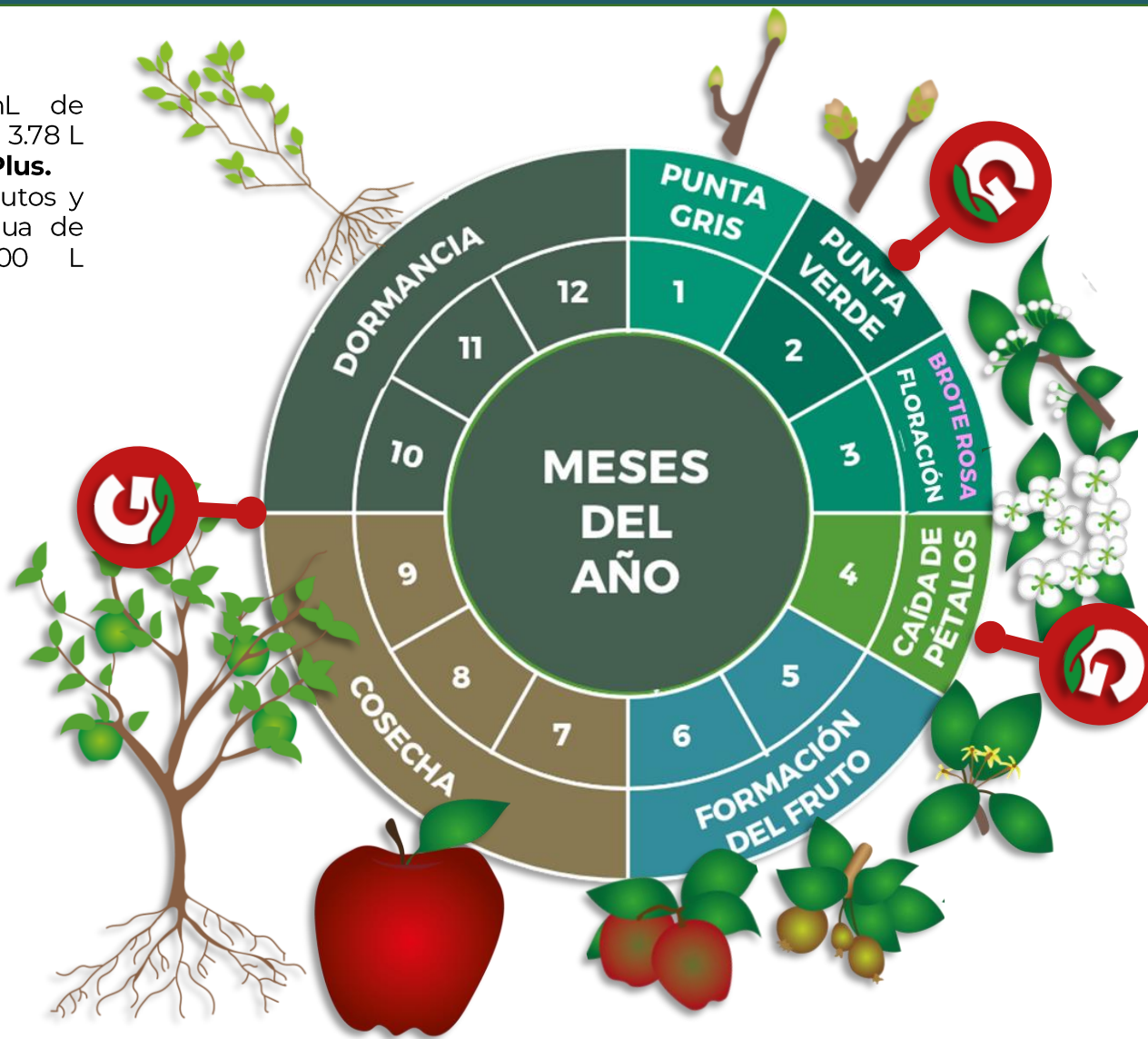
PREPARACIÓN:

1. Mezclar los 5 mL de **Germen Energy** con 3.78 L de **Germen Energy Plus**.
2. Reposar por 15 minutos y mezclar con su agua de riego común (200 L recomendado).
3. Aplicar

Recomendado para
INVIERNO



Recomendado después
de **PODA**



KIT
RECOMENDADO



germenenergy
BY GERMEN

ROSÁCEAS

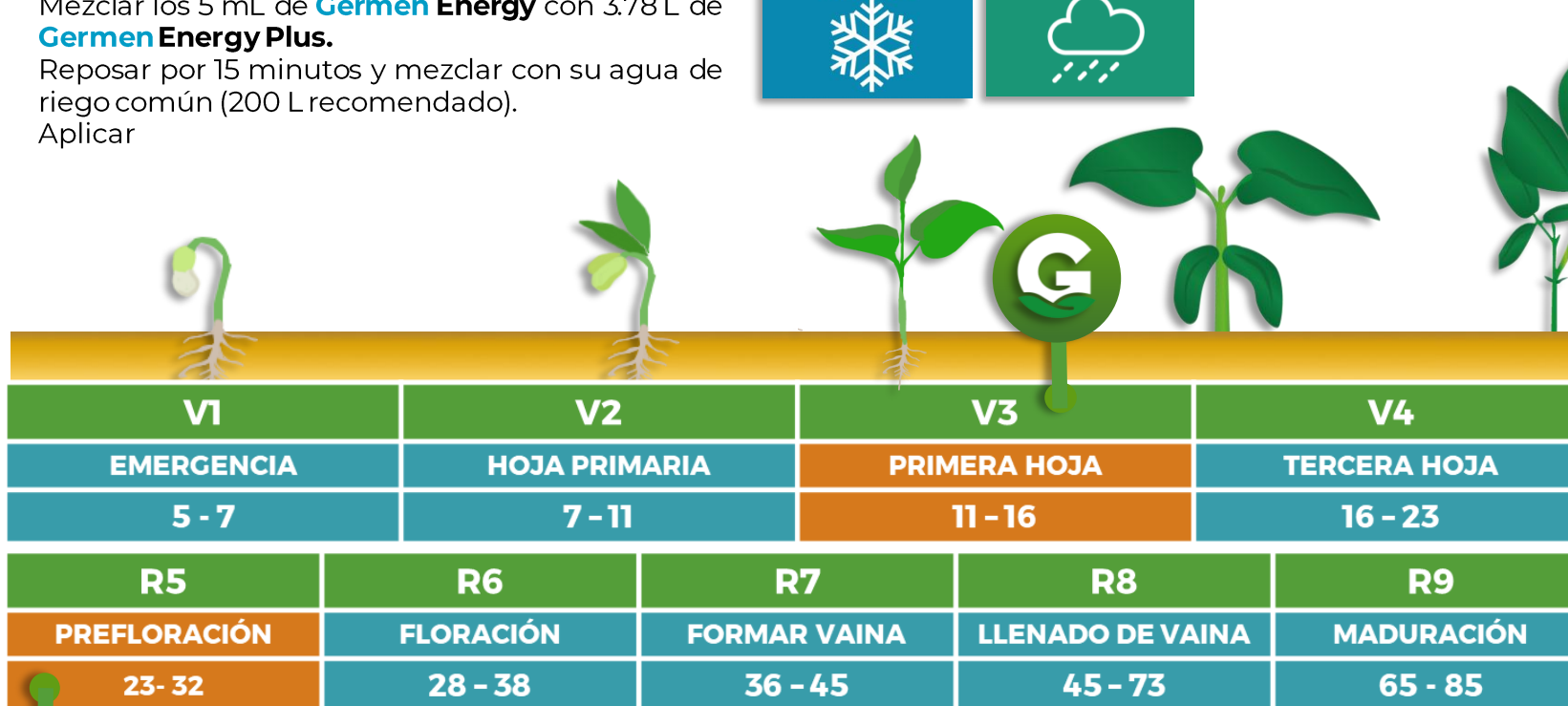


VENTANA DE APLICACIÓN **FRIJOL**

KIT
germenenergy®
BY GERMEN

PREPARACIÓN:

1. Mezclar los 5 mL de **Germen Energy** con 3,78 L de **Germen Energy Plus**.
2. Reposar por 15 minutos y mezclar con su agua de riego común (200 L recomendado).
3. Aplicar



KIT
RECOMENDADO



germenenergy
BY GERMEN

POACEAE



VENTANA DE APLICACIÓN COLIFLOR

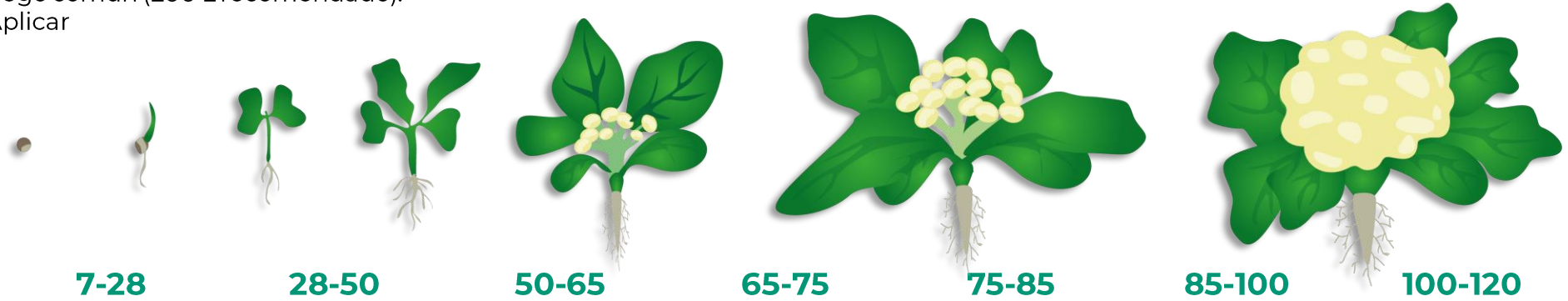
Recomendado para
INVIERNO



PREPARACIÓN:

1. Mezclar los 5 mL de **Germen Energy** con 3.78 L de **Germen Energy Plus**.
2. Reposar por 15 minutos y mezclar con su agua de riego común (200 L recomendado).
3. Aplicar

Días después de la siembra



FASE:

GERMINACIÓN	DESARROLLO DE HOJAS	CUERPO VEGETATIVO	BROTE FLORAL	FLORACIÓN	DESARROLLO DEL FRUTO	COSECHA DE SEMILLAS
ETAPA VEGETATIVA			ETAPA REPRODUCTIVA			



KIT RECOMENDADO :





VENTANA DE APLICACIÓN LIMÓN

KIT **germenenergy**®
BY GERMEN

PREPARACIÓN:

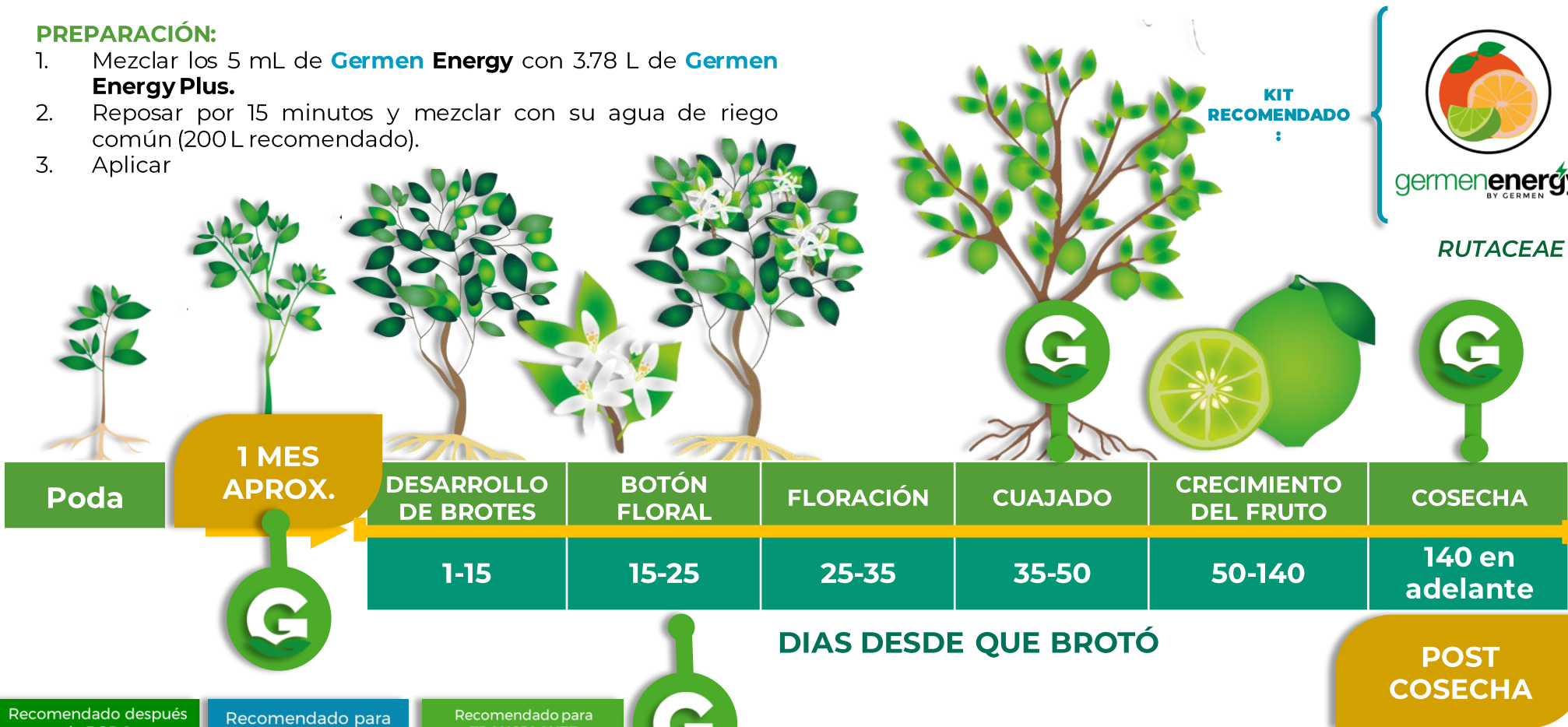
1. Mezclar los 5 mL de **Germen Energy** con 3.78 L de **Germen Energy Plus**.
2. Reposar por 15 minutos y mezclar con su agua de riego común (200 L recomendado).
3. Aplicar

KIT RECOMENDADO :



germenenergy
BY GERMEN

RUTACEAE



1 MES APROX.

POST COSECHA

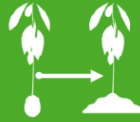
Recomendado después de **PODA**



Recomendado para **INVIERNO**



Recomendado para **TRANSPLANTE**





VENTANA DE APLICACIÓN **PAPAYA**

KIT **germenenergy**®
BY GERMEN

KIT RECOMENDADO :



germenenergy
BY GERMEN

RUTACEAE



SIEMBRA

45 días



TRASPLANTE



3 meses



FLORACIÓN



25 días



DESARROLLO DEL FRUTO



5 meses



COSECHA

Recomendado después de **PODA**

Recomendado para **INVIERNO**

Recomendado para **TRANSPLANTE**

PREPARACIÓN:

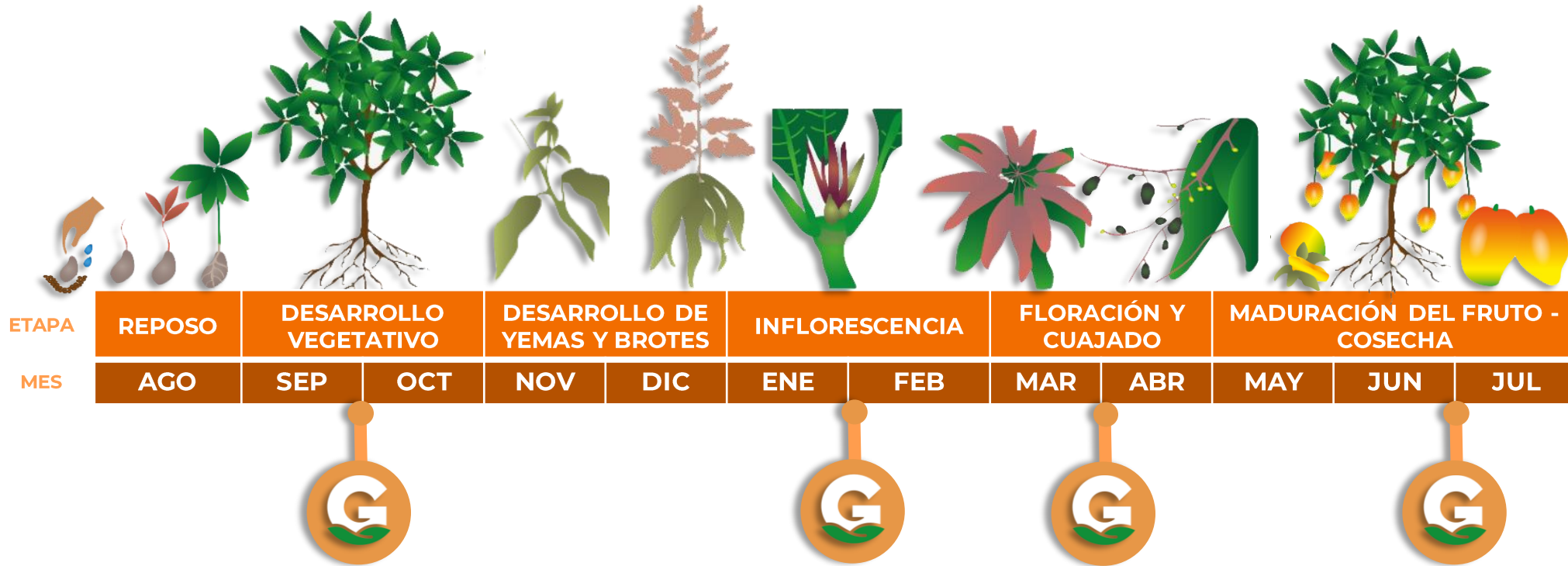
1. Mezclar los 5 mL de **Germen Energy** con los 3.78 L de **Germen Energy Plus**.
2. Dejar actuar 15 minutos y mezclar con su agua de riego común (200 L recomendado).
3. Aplicar como se indica anteriormente.





VENTANA DE APLICACIÓN MANGO

KIT **germenenergy**
BY GERMEN



PREPARACIÓN:

1. Mezclar los 5 mL de **Germen Energy** con 3.78 L de **GermenEnergy Plus**.
2. Reposar por 15 minutos y mezclar con su agua de riego común (200 L recomendado).
3. Aplicar



KIT RECOMENDADO :





VENTANA DE APLICACIÓN PIÑA

KIT
germenenergy®
BY GERMEN



PREPARACIÓN:

1. Mezclar los 5 mL de **Germen Energy** con 3.78 L de **Germen Energy Plus**.
2. Reposar por 15 minutos y mezclar con su agua de riego común (200 L recomendado).
3. Aplicar

KIT
RECOMENDADO:



PRIMER
COSECHA



VENTANA DE APLICACIÓN SANDIA

KIT **germenenergy**®
BY GERMEN

PREPARACIÓN:

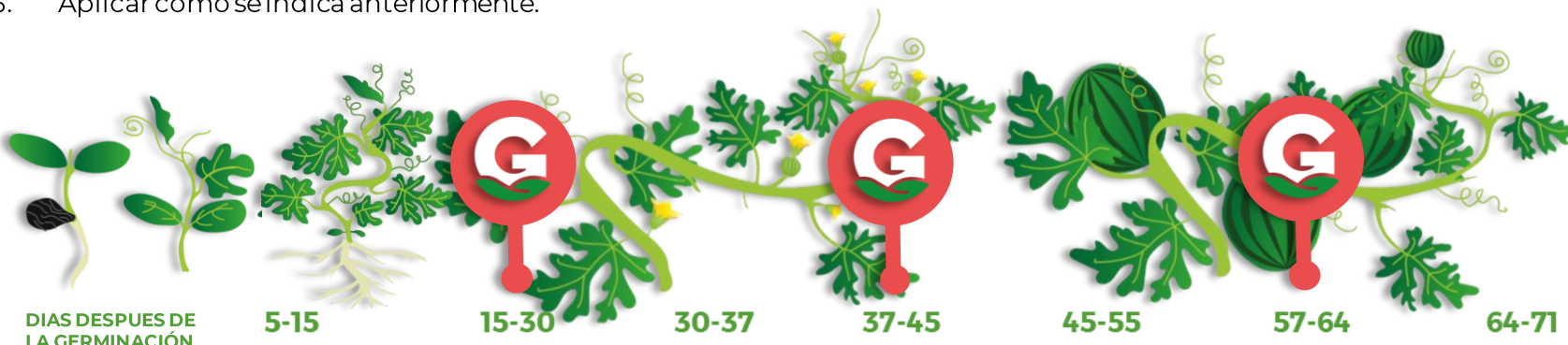
1. Mezclar los 5 mL de **Germen Energy** con los 3.78 L de **Germen Energy Plus**.
2. Dejar actuar 15 minutos y mezclar con su agua de riego común (200 L recomendado).
3. Aplicar como se indica anteriormente.

KIT RECOMENDADO :



germenenergy
BY GERMEN

CUCURBITACEAE



DIAS DESPUES DE LA GERMINACIÓN

5-15

15-30

30-37

37-45

45-55

57-64

64-71

78-85

85-93

93-100

FASE

Germinación

Desarrollo vegetativo

Brote floral

Floración

Formación del fruto

Llenado del fruto

Maduración del fruto

1

2

3

ETAPA

VEGETATIVA

REPRODUCTIVA

COSECHAS

Recomendado durante LLUVIA



Recomendado para SEQUIA



Recomendado para INVIERNO



Recomendado para TRANSPLANTE





VENTANA DE APLICACIÓN **TRIGO**

KIT **germenenergy**®
BY GERMEN

Recomendado para

INVIERNO



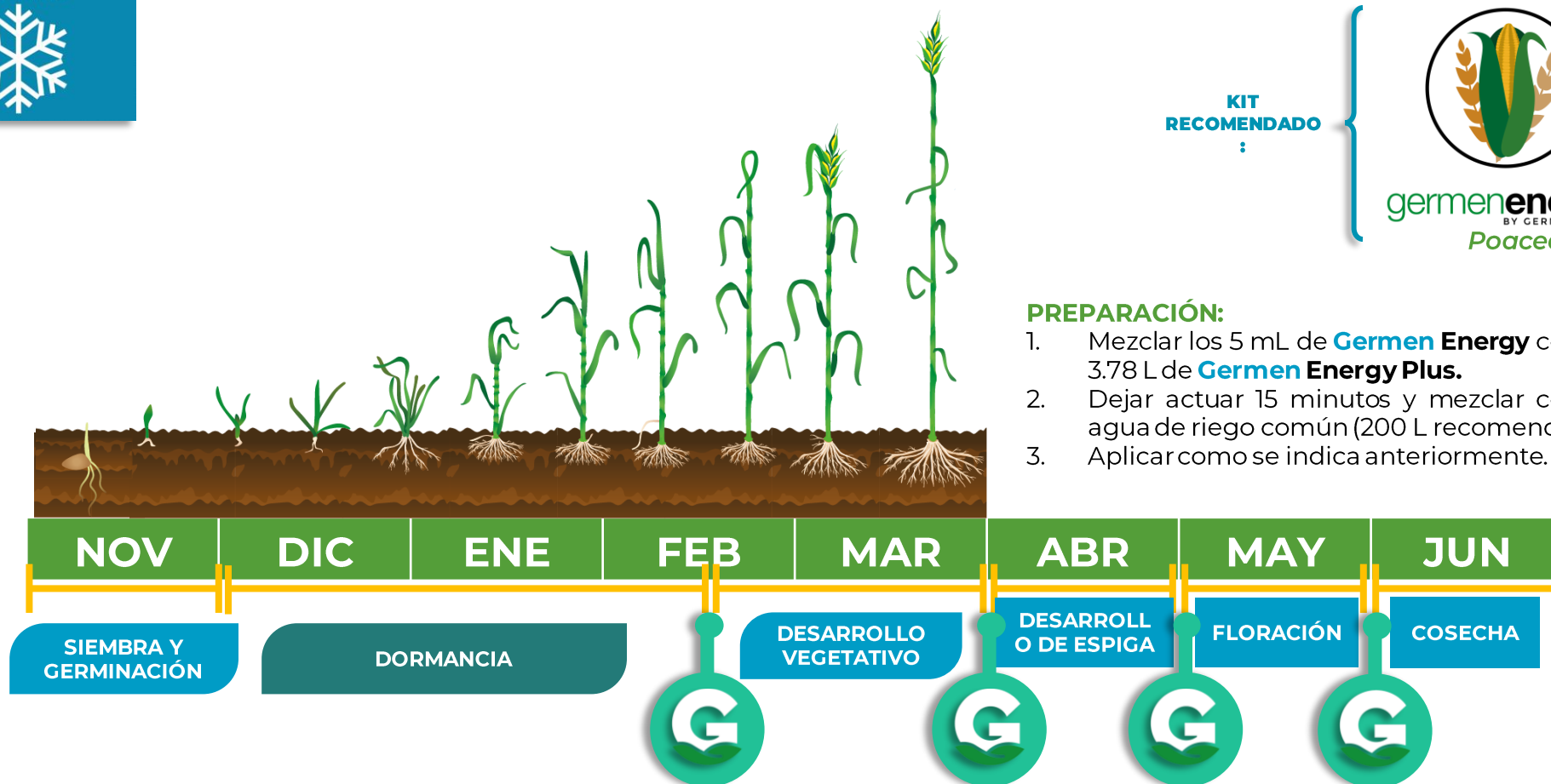
KIT
RECOMENDADO
:



germenenergy
BY GERMEN
Poaceae

PREPARACIÓN:

1. Mezclar los 5 mL de **Germen Energy** con los 3.78 L de **Germen Energy Plus**.
2. Dejar actuar 15 minutos y mezclar con su agua de riego común (200 L recomendado).
3. Aplicar como se indica anteriormente.

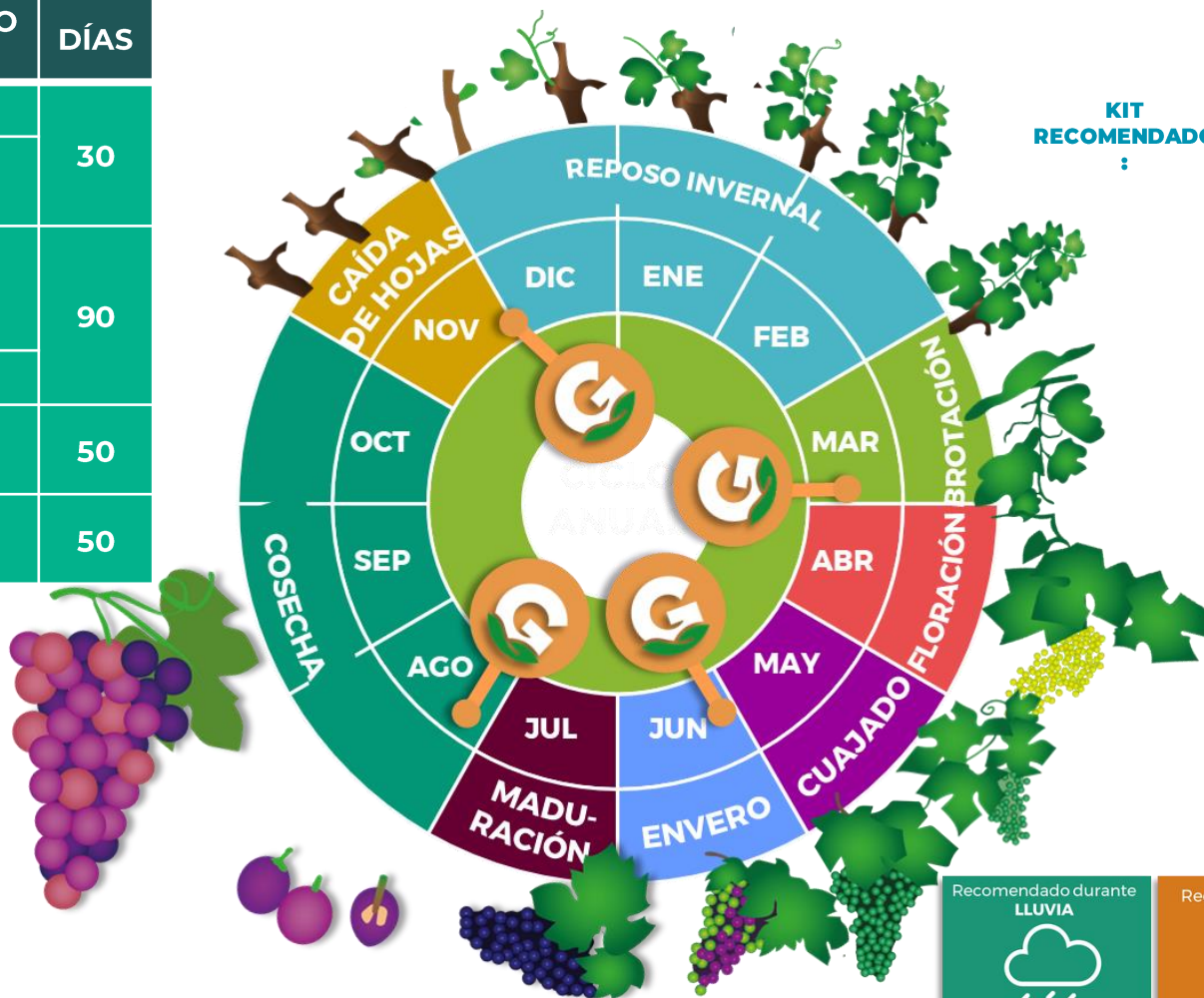




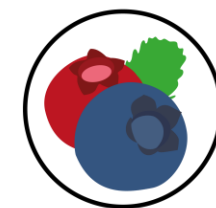
VENTANA DE APLICACIÓN UVA

KIT **germenenergy**®
BY GERMEN

FASE	CÓDIGO BCH	DÍAS
DORMANCIA	00	
DESARROLLO VEGETATIVO	11-19	30
EMERGENCIA DE INFLORENCIA	53-57	90
FLORACION	60-69	
DESARROLLO DE FRUTOS	71-79	50
MADURACION DE FRUTO	81-89	50



KIT RECOMENDADO :



germenenergy
BY GERMEN

ERICACEAE

PREPARACIÓN:

1. Mezclar los 5 mL de **Germen Energy** con los 3.78 L de **Germen Energy Plus**.
2. Dejar actuar 15 minutos y mezclar con su agua de riego común (200 L recomendado).
3. Aplicar como se indica anteriormente.

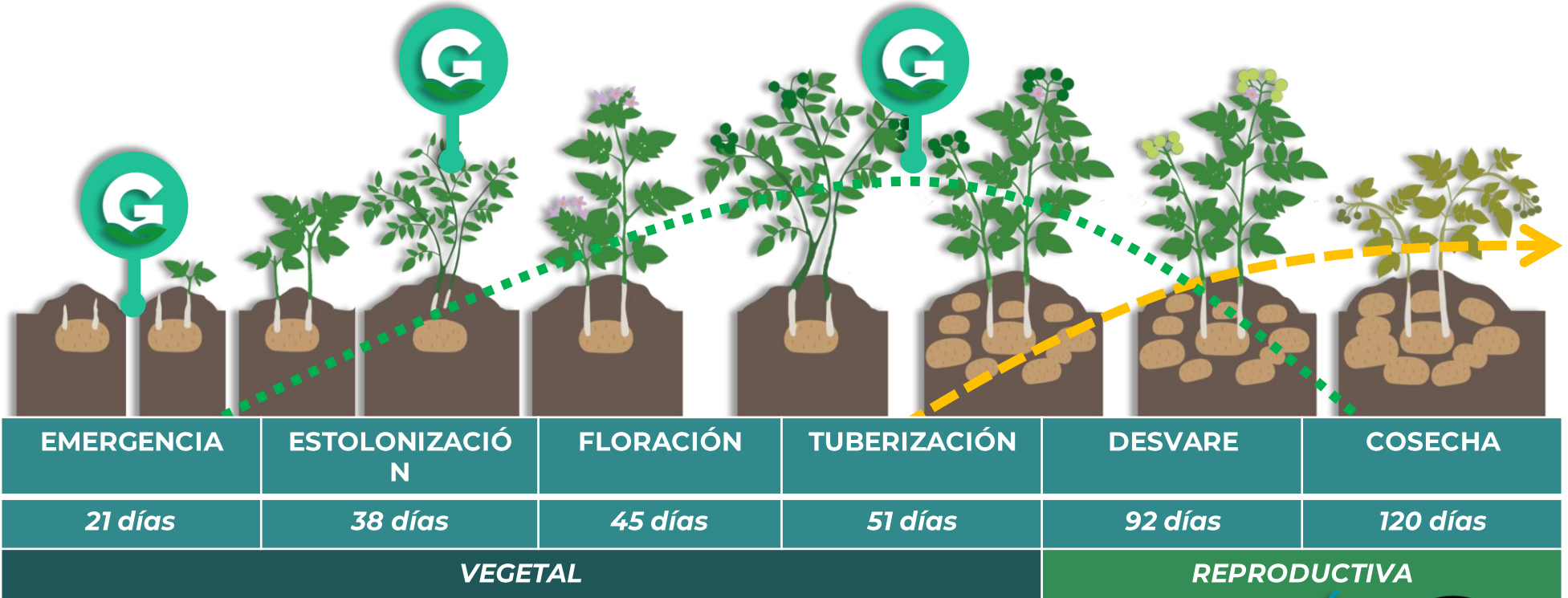




VENTANA DE APLICACIÓN

PAPA

KIT **germenenergy**®
BY GERMEN



PREPARACIÓN:

1. Mezclar los 5 mL de **Germen Energy** con 3.78 L de **Germen Energy Plus**.
2. Reposar por 15 minutos y mezclar con su agua de riego común (200 L recomendado).
3. Aplicar

Recomendado durante
LLUVIA



Recomendado para
SEQUIA



Recomendado para
INVIERNO



KIT
RECOMENDADO



germenenergy
BY GERMEN

Solanacea

VENTANA DE APLICACIÓN CAÑA

KIT **germenenergy**[®]
BY GERMEN

Recomendado para

INVIERNO



Meses desde su
plantación

PREPARACIÓN:

1. Mezclar los 5 mL de **Germen Energy** con los 3.78 L de **Germen Energy Plus**.
2. Dejar actuar 15 minutos y mezclar con su agua de riego común (200 L recomendado).
3. Aplicar como se indica anteriormente.

KIT
RECOMENDADO
:



germenenergy[™]
BY GERMEN

Poaceae



VENTANA DE APLICACIÓN TOMATE SALADETTE

KIT
germenenergy[®]
BY GERMEN



0-30 días

30-35 días

1-28 DDT

28-35 DDT

35-45 DDT

45-60 DDT

80-90 DDT

80-210 DDT

SEMILLERO

TRASPLANTE

DESARROLLO
VEGETATIVO

FLORACIÓN

CUAJADO
DEL FRUTO

DESARROLLO
DEL FRUTO

MADURACIÓN
DE
PRIMEROS
FRUTOS

COSECHAS
ESCALONADAS

PREPARACIÓN:

1. Mezclar los 5 mL de **Germen Energy** con 3.78 L de **Germen Energy Plus**.
2. Reposar por 15 minutos y mezclar con su agua de riego común (200 L recomendado).
3. Aplicar

KIT
RECOMENDADO
:



germenenergy[™]
BY GERMEN

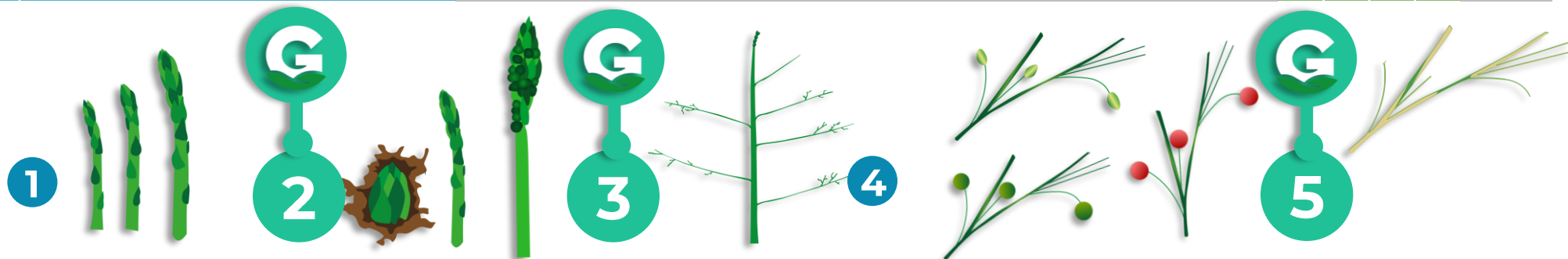
Solanacea



VENTANA DE APLICACIÓN **ESPARRAGO**

KIT
germenenergy[®]
BY GERMEN

ESTADIO	ENE	FEB	MAR	ABR	MAY	JUN	JUL	AGO	SEP	OCT	NOV	DIC
1 COSECHA (FORMACIÓN DE TURIONES)	■		■ G	■ G							■ G	■
2 BROTAMIENTO			■	■								
3 RAMIFICACIÓN			■	■								
4 FLORACIÓN Y FRUCTIFICACIÓN					■	■	■	■	■	■		
5 SECADO DE FOLLAJE Y DORMANCIA										■	■	■



PREPARACIÓN:

1. Mezclar los 5 mL de **Germen Energy** con 3.78 L de **Germen Energy Plus**.
2. Reposar por 15 minutos y mezclar con su agua de riego común (200 L recomendado).
3. Aplicar



germenenergy[™]
BY GERMEN

Asparagaceae



VENTANA DE APLICACIÓN MELÓN

Recomendado para
INVIERNO



TRASPLANTE DE PLÁNTULAS

ETAPA VEGETATIVA

FLORACIÓN

CUAJE DEL FRUTO

DESARROLLO DEL FRUTO

MADURACIÓN

ETAPA REPRODUCTIVA

DDT

1-40

40-50

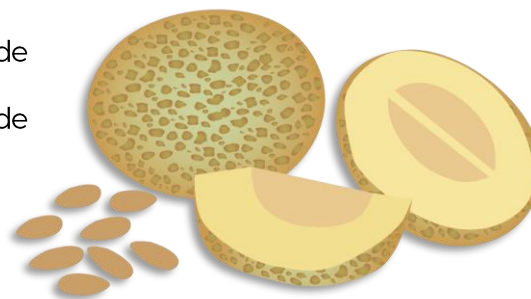
50-60

60-80

80-90

PREPARACIÓN:

1. Mezclar los 5 mL de **Germen Energy** con 3.78 L de **Germen Energy Plus**.
2. Reposar por 15 minutos y mezclar con su agua de riego común (200 L recomendado).
3. Aplicar

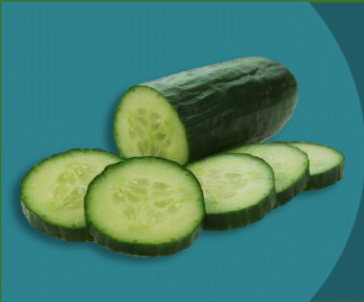


KIT RECOMENDADO



germenenergy
BY GERMEN

Curcubitaceae



VENTANA DE APLICACIÓN

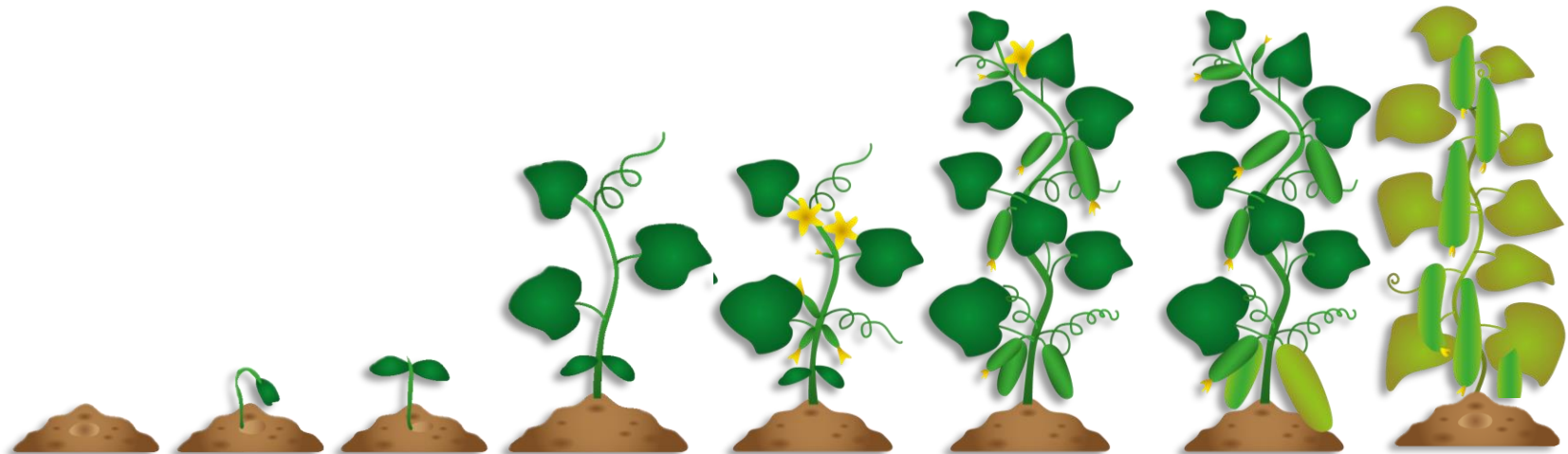
PEPINO

KIT **germenenergy**[®]
BY GERMEN

Recomendado para
INVIERNO



Recomendado para
SEQUIA



ETAPA
FENOLOGICA

BROTACIÓN

TRASPLANTE

**EMISIÓN
DE GUÍAS**

FLORACIÓN

**INICIO DE
COSECHA**

**FIN DE
COSECHA**

DIAS DESDE
LA SIEMBRA

4-6

6-10

10-22

22-34

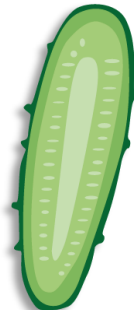
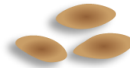
40-50

75-90



PREPARACIÓN:

1. Mezclar los 5 mL de **Germen Energy** con 3.78 L de **Germen Energy Plus**.
2. Reposar por 15 minutos y mezclar con su agua de riego común (200 L recomendado).
3. Aplicar



KIT
RECOMENDADO
:



germenenergy[™]
BY GERMEN

CUCURBITACEAE

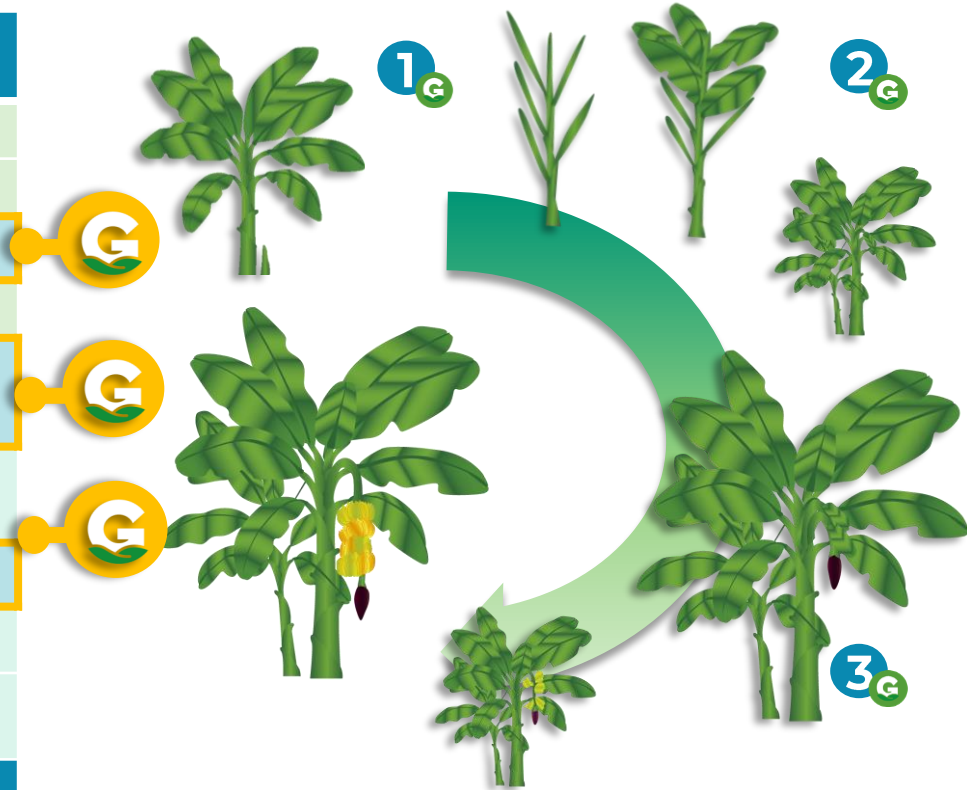


VENTANA DE APLICACIÓN

BANANA

KIT
germenenergy[®]
BY GERMEN

ETAPA		CLAVE BBCH	DDS *
VEGETATIVA	Etapa 0: Brotación o emergencia	00	15
	Etapa 1: Desarrollo de la hoja	10	21
	Etapa 2: Formación del hijuelo	20	98
	Etapa 3: Elongación del Pseudotallo	30	116
REPRODUCTIVA	Etapa 4: Formación de hojas en el hijuelo	40	152
	Etapa 5: Emergencia de la inflorescencia	50	173
	Etapa 6: Floración	60	191
	Etapa 7: Desarrollo del fruto	70	206
	Etapa 8: Maduración del fruto	80	220-255



* = DIAS DESPUES DE LA SIEMBRA

Los días de aplicación puede variar según la zona del cultivo

PREPARACION:

1. Mezclar los 5 mL de **Germen Energy** con 3.78 L de **Germen Energy Plus**.
2. Reposar por 15 minutos y mezclar con su agua de riego común (200 L recomendado).
3. Aplicar

KIT
RECOMENDADO
:



germenenergy[™]
BY GERMEN
Musaceae



VENTANA DE APLICACIÓN

MORINGA



Recomendado para
INVIERNO



Recomendado después
de **PODA**



PRIMER AÑO

2DO AÑO



ETAPA	SIEMBRA	GERMINACIÓN	PRIMER COSECHA DE HOJAS	PRIMERA FLORACIÓN	PRIMER COSECHA DE SEMILLAS
-------	---------	-------------	-------------------------	-------------------	----------------------------

<i>Después de la siembra</i>	(EN ÉPOCA DE LLUVIAS)	1-2 SEMANAS	2 MESES	6-9 MESES	10-12 MESES
------------------------------	-----------------------	-------------	---------	-----------	-------------

ETAPA	CAÍDA DE HOJAS	NUEVO CRECIMIENTO DE HOJAS Y FLORACIÓN	MADURACIÓN DE FRUTOS
-------	----------------	--	----------------------

<i>Meses del año</i>	DICIEMBRE-ENERO	FEBRERO-MARZO	ABRIL-MAYO-JUNIO
----------------------	-----------------	---------------	------------------

- PREPARACIÓN:**
1. Mezclar los 5 mL de **Germen Energy** con 3.78 L de **Germen Energy Plus**.
 2. Reposar por 15 minutos y mezclar con su agua de riego común (200 L recomendado).
 3. Aplicar

KIT RECOMENDADO :



Lauraceae



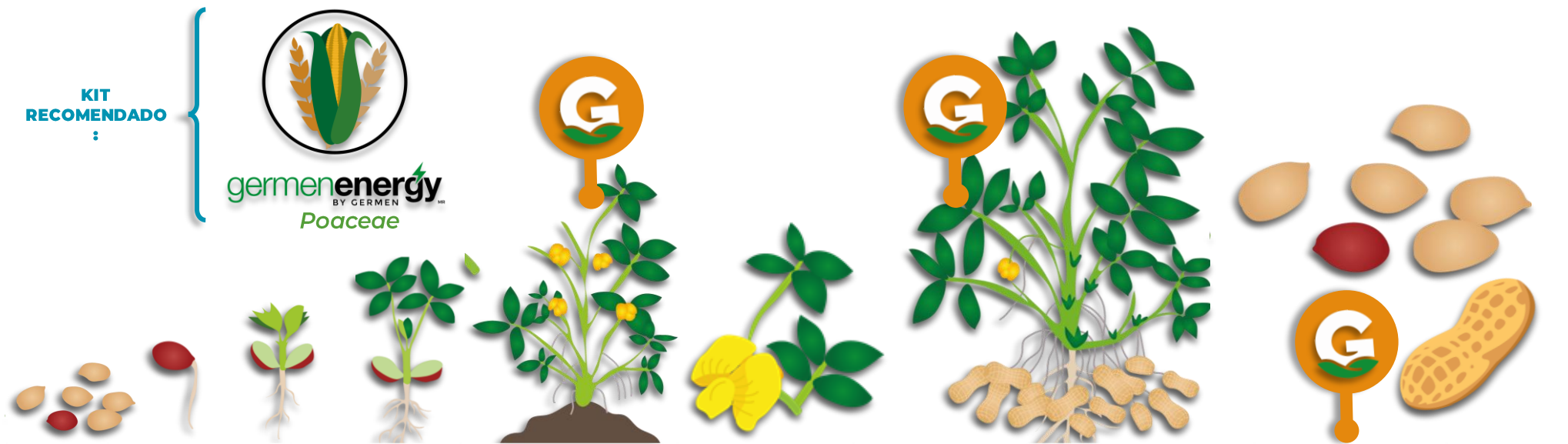


VENTANA DE APLICACIÓN

CACAHUATES

KIT **germenenergy**®
BY GERMEN

KIT RECOMENDADO :



ETAPA

Días desde siembra

ETAPA	GERMINACIÓN	DESARROLLO VEGETATIVO	INFLORESCENCIA	FLORACIÓN	DESARROLLO DE VAINAS	CRECIMIENTO DE SEMILLAS	MADURACIÓN	COSECHA
Días desde siembra	3-10	10-30	30-35	35-45	45-70	70-95	95-110	110-120
	MES 1		MES 2		MES 3		MES 4	

Recomendado para **INVIERNO**

PREPARACIÓN:

1. Mezclar los 5 mL de **Germen Energy** con 3.78 L de **Germen Energy Plus**.
2. Reposar por 15 minutos y mezclar con su agua de riego común (200 L recomendado).
3. Aplicar



VENTANA DE APLICACIÓN

CEBADA



Recomendado para
INVIERNO



PREPARACIÓN:

1. Mezclar los 5 mL de **Germen Energy** con 3.78 L de **Germen Energy Plus**.
2. Reposar por 15 minutos y mezclar con su agua de riego común (200 L recomendado).
3. Aplicar

KIT RECOMENDADO :

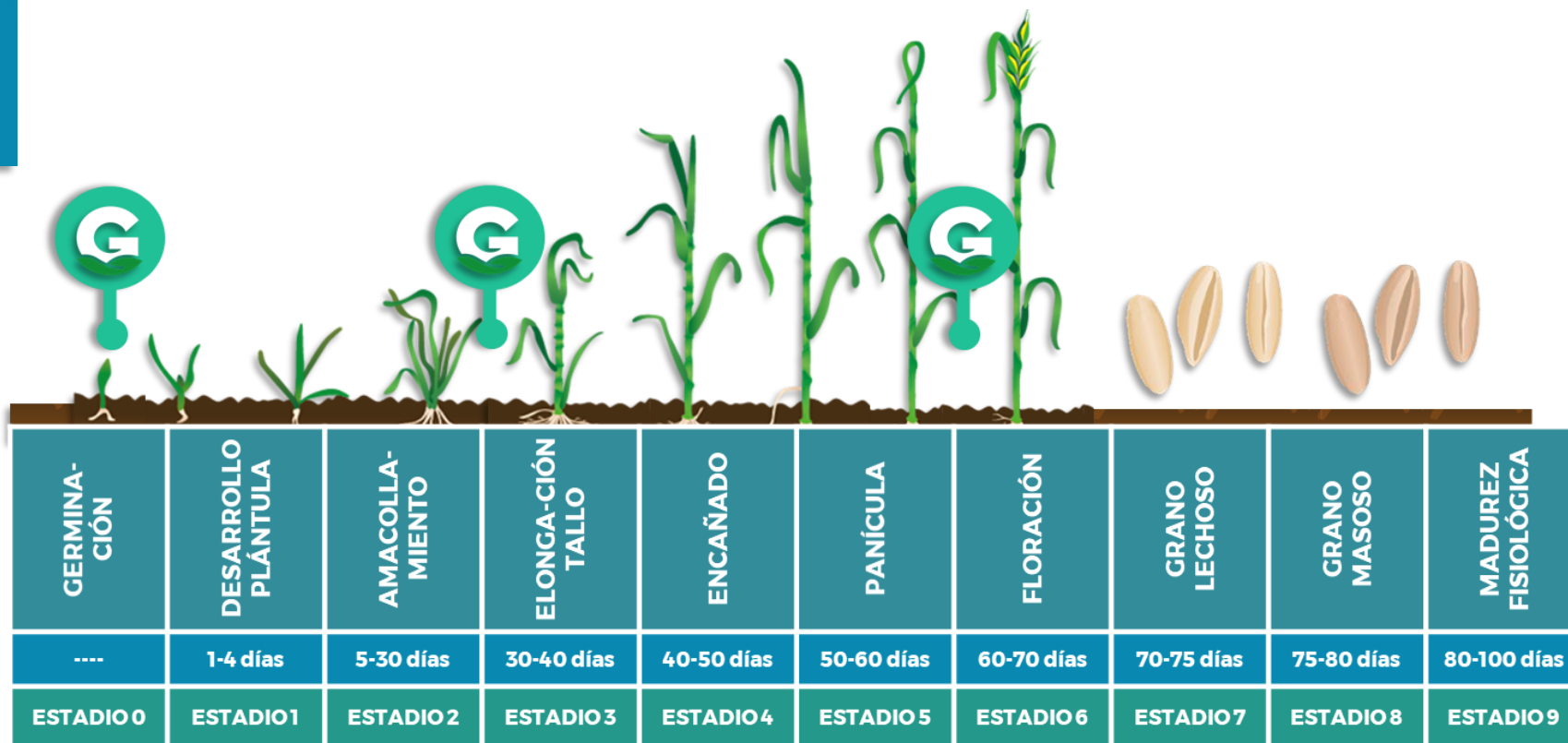


VENTANA DE APLICACIÓN

AVENA

KIT
germenenergy®
BY GERMEN

Recomendado para
INVIERNO



PREPARACIÓN:

1. Mezclar los 5 mL de **Germen Energy** con 3.78 L de **Germen Energy Plus**.
2. Reposar por 15 minutos y mezclar con su agua de riego común (200 L recomendado).
3. Aplicar

KIT
RECOMENDADO
:



germenenergy
BY GERMEN
Poaceae

VENTANA DE APLICACIÓN

CHILE MORRON

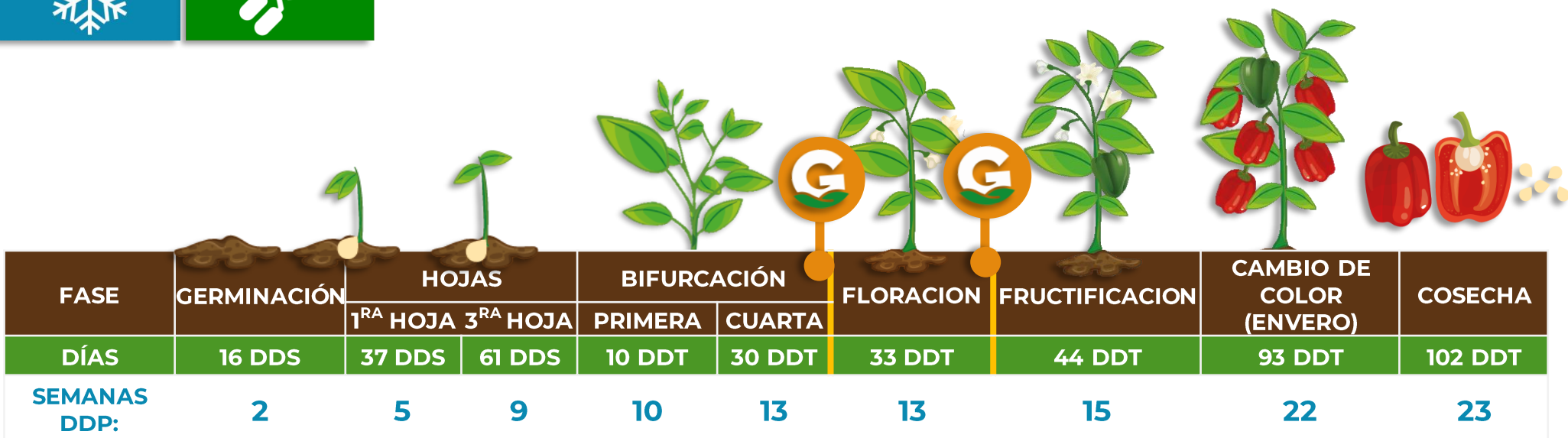
KIT
germenenergy®
BY GERMEN



Recomendado para
INVIERNO



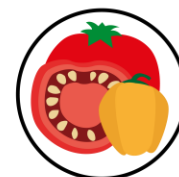
Recomendado después
de **PODA**



PREPARACIÓN:

1. Mezclar los 5 mL de **Germen Energy** con 3.78 L de **Germen Energy Plus**.
2. Reposar por 15 minutos y mezclar con su agua de riego común (200 L recomendado).
3. Aplicar

KIT
RECOMENDADO
:



germenenergy
BY GERMEN

Solanacea

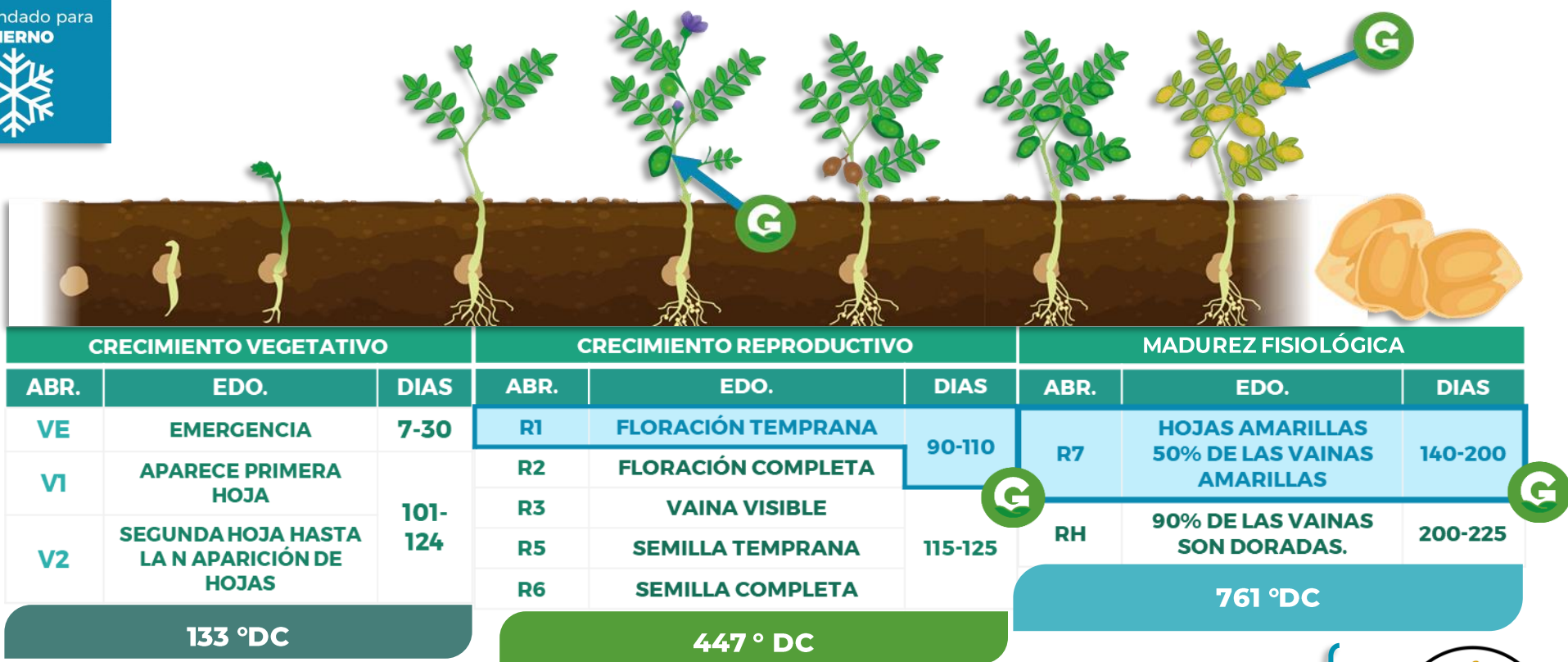


VENTANA DE APLICACIÓN

GARBANZO



Recomendado para
INVIERNO



PREPARACIÓN:

1. Mezclar los 5 mL de **Germen Energy** con 3.78 L de **Germen Energy Plus**.
2. Reposar por 15 minutos y mezclar con su agua de riego común (200 L recomendado).
3. Aplicar

NOTA:
DC: Suma de calor

KIT
RECOMENDADO



germenenergy
BY GERMEN
Poaceae



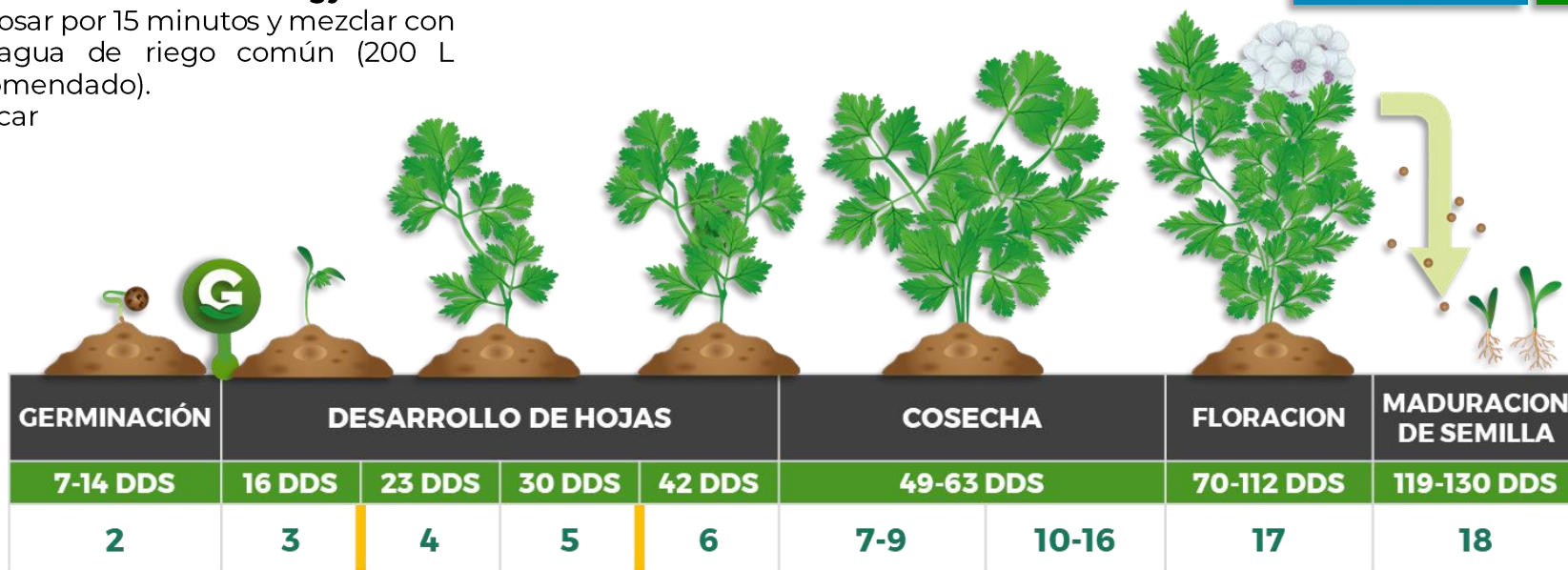
VENTANA DE APLICACIÓN

CILANTRO

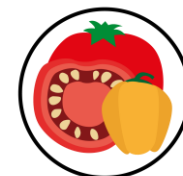
KIT
germenenergy®
BY GERMEN

PREPARACIÓN:

1. Mezclar los 5 mL de **Germen Energy** con 3.78 L de **Germen Energy Plus**.
2. Reposar por 15 minutos y mezclar con su agua de riego común (200 L recomendado).
3. Aplicar



KIT
RECOMENDADO
:



germenenergy
BY GERMEN

Solanacea

VENTANA DE APLICACIÓN

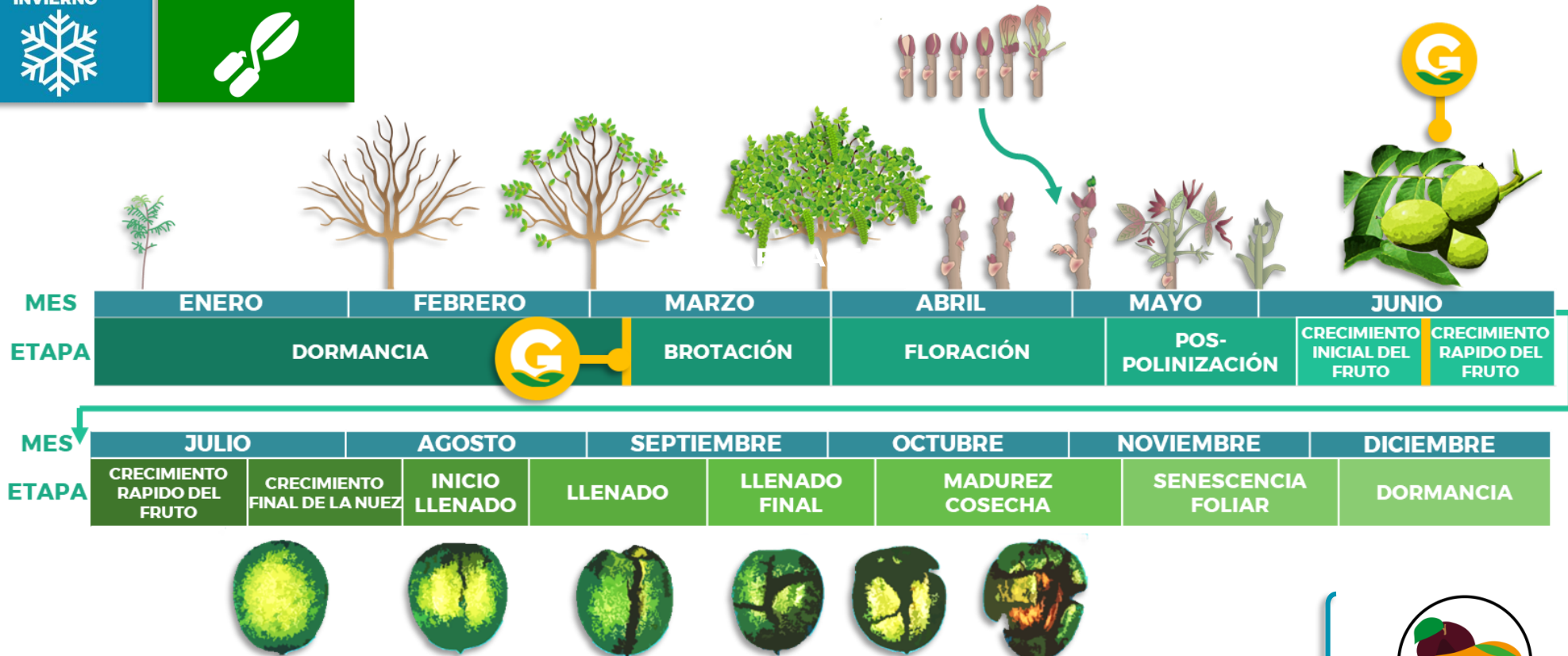
NOGAL

KIT
germenenergy®
BY GERMEN

Recomendado para
INVIERNO



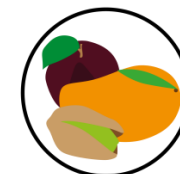
Recomendado después
de PODA



PREPARACIÓN:

1. Mezclar los 5 mL de **Germen Energy** con 3.78 L de **Germen Energy Plus**.
2. Reposar por 15 minutos y mezclar con su agua de riego común (200 L recomendado).
3. Aplicar

KIT
RECOMENDADO
:



germenenergy
BY GERMEN

Anacardiaceae



VENTANA DE APLICACIÓN

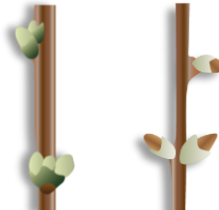
DURAZNO

KIT **germenenergy**®
BY GERMEN

PREPARACIÓN:

1. Mezclar los 5 mL de **Germen Energy** con 3.78 L de **Germen Energy Plus**.
2. Reposar por 15 minutos y mezclar con su agua de riego común (200 L recomendado).
3. Aplicar

Recomendado para
INVIERNO



DESARROLLO DE LOS
BROTOS

DESARROLLO DE LAS
HOJAS

DESARROLLO DE LOS
BROTOS

INFLORESCENCIA

FLORESCENCIA

28-39 días

+30 días

20 días

CRECIMIENTO VEGETAL

ETAPA REPRODUCTIVA I

DESARROLLO DE LA
FRUTA

DESARROLLO DE LA
FRUTA

MADUREZ DE LA
FRUTA Y SEMILLA

COSECHA

SENESCENCIA

30 días

4-6 Semanas

ETAPA REPRODUCTIVA II



KIT
RECOMENDADO
:



germenenergy
BY GERMEN

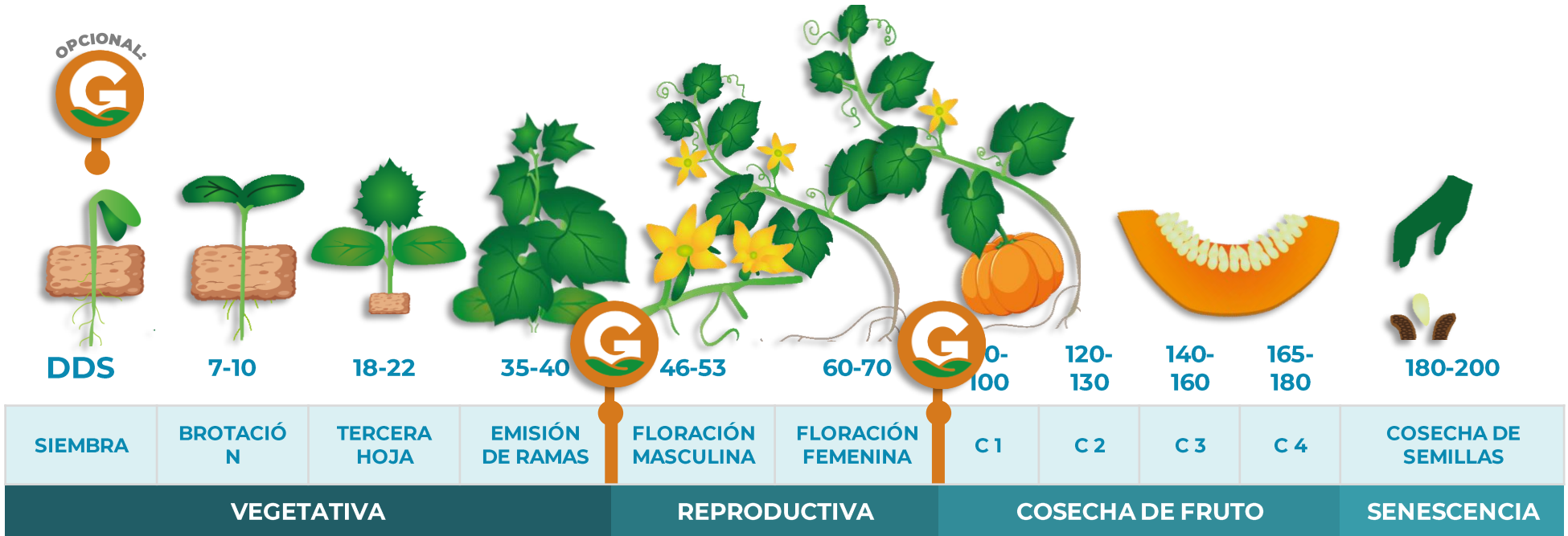
Rosáceas



VENTANA DE APLICACIÓN

CALABAZA

KIT
germenenergy[®]
BY GERMEN



PREPARACIÓN:

1. Mezclar los 5 mL de **Germen Energy** con 3.78 L de **Germen Energy Plus**.
2. Reposar por 15 minutos y mezclar con su agua de riego común (200 L recomendado).
3. Aplicar

Recomendado para

INVIERNO



Recomendado durante
LLUVIA



KIT
RECOMENDADO



germenenergy[™]
BY GERMEN

Curcubitaceae



VENTANA DE APLICACIÓN

BERENJENA

KIT
germenenergy[®]
BY GERMEN

Recomendado para
SEQUIA



Recomendado para
INVIERNO



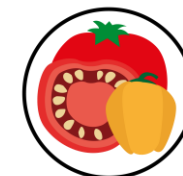
FASE	TRANSPLANTE	DESARROLLO DE HOJAS Y BROTES	INFLORESCENCIA	FLORACIÓN:	DESARROLLO DE FRUTO	MADURACIÓN
CÓDIGO	0	13-29	51-59	61-69	71-79	81-89
DÍAS	45-44	37-73		68-67	83-103	104-111



PREPARACIÓN:

1. Mezclar los 5 mL de **Germen Energy** con 3.78 L de **Germen Energy Plus**.
2. Reposar por 15 minutos y mezclar con su agua de riego común (200 L recomendado).
3. Aplicar

KIT
RECOMENDADO



germenenergy[®]
BY GERMEN

Solanacea

VENTANA DE APLICACIÓN

FRESA

KIT
germenenergy[®]
BY GERMEN



OPCIONAL:



ETAPA VEGETATIVA

ETAPA REPRODUCTIVA

1- SIEMBRA

2- BROTE

3-
DESARROLLO
DE HOJAS

4-
DESARROLLO
DE ESTOLONES

5- BROTE
FLORAL

6- FLORACIÓN
(120 DDS)



120 días



140 días

ETAPA PRODUCTIVA

7- FORMACION
FRUTO

8-
MADURACION
FRUTO

9- PRIMER
COSECHA

10- REPOSO
VEGETATIVO

150 días



Recomendado para
SEQUIA



Recomendado para
INVIERNO



PREPARACIÓN:

1. Mezclar los 5 mL de **Germen Energy** con 3.78 L de **Germen Energy Plus**.
2. Reposar por 15 minutos y mezclar con su agua de riego común (200 L recomendado).
3. Aplicar

KIT
RECOMENDADO
:



germenenergy[™]
BY GERMEN

Rosáceas

VENTANA DE APLICACIÓN

ZANAHORIA

KIT
germenenergy[®]
BY GERMEN



OPCIONAL



AUMENTO
FOLIAR



FASE 0

FASE 1

FASE 2

FASE 3

0 - 30

31 - 60

61-104

105-140

GERMINACION- PLANTULAS

DESARROLLO VEGETAL

AUMENTO DE RAIZ

MADURACION Y COSECHA

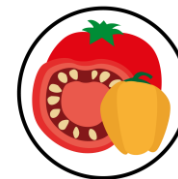
DDS

PREPARACIÓN:

1. Mezclar los 5 mL de **Germen Energy** con 3.78 L de **Germen Energy Plus**.
2. Reposar por 15 minutos y mezclar con su agua de riego común (200 L recomendado).
3. Aplicar

AUMENTO
AZUCARES

KIT
RECOMENDADO
:



germenenergy[®]
BY GERMEN

Solanacea

VENTANA DE APLICACIÓN

GUAYABA

KIT
germenenergy[®]
BY GERMEN



FLORACIÓN Y FRUCTIFICACIÓN

COSECHA

Recomendado para
INVIERNO



Recomendado después
de PODA



PREPARACIÓN:

1. Mezclar los 5 mL de **Germen Energy** con 3.78 L de **Germen Energy Plus**.
2. Reposar por 15 minutos y mezclar con su agua de riego común (200 L recomendado).
3. Aplicar

KIT
RECOMENDADO
:



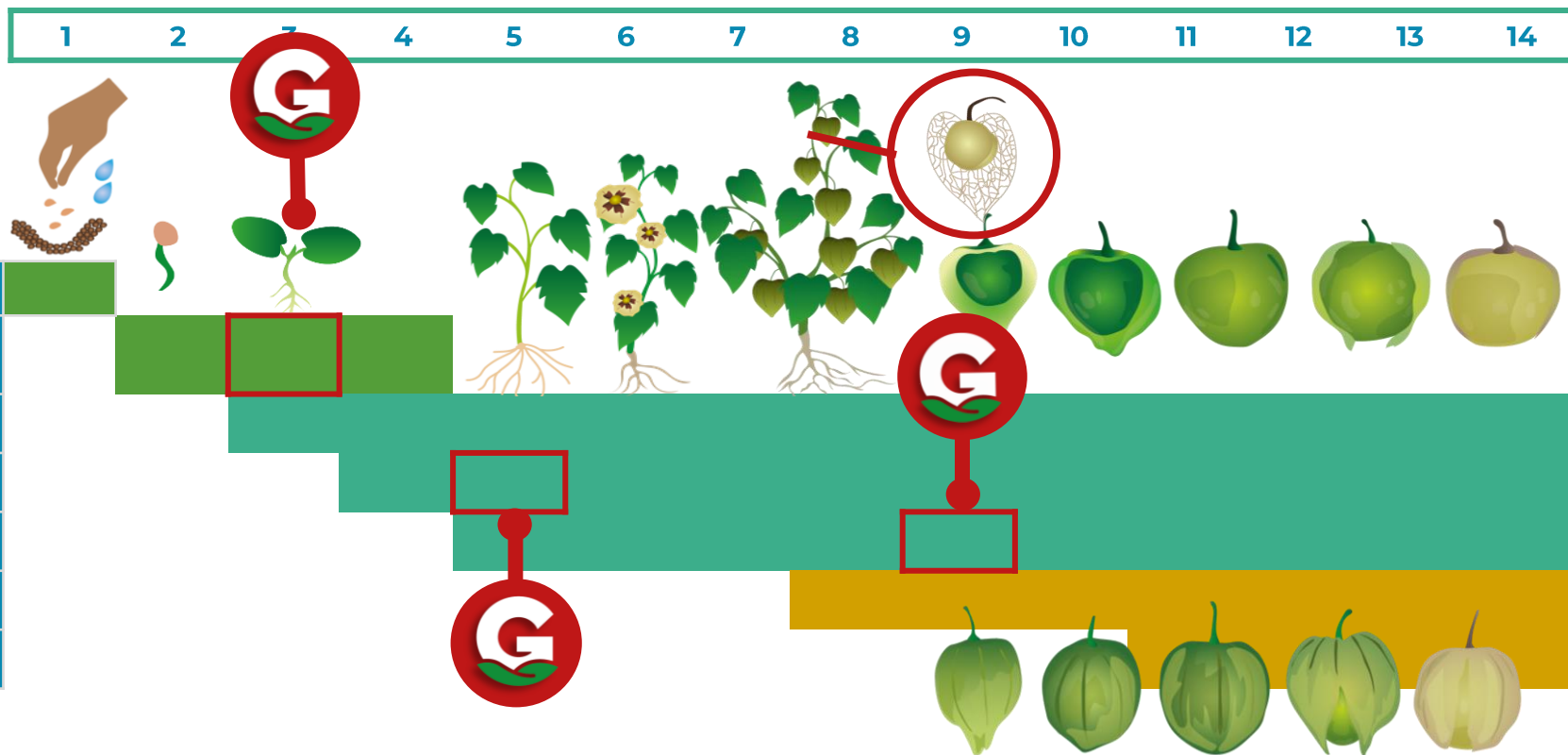
germenenergy[™]
BY GERMEN

Anacardiaceae

VENTANA DE APLICACIÓN

TOMATILLO

KIT
germenenergy[®]
BY GERMEN



Recomendado para
INVIERNO



GERMINACIÓN

PROLONGACIÓN DEL
EJE PRINCIPAL

BOTONES FLORALES

FLORACIÓN

CUAJADO

MADURACIÓN

COSECHA

Recomendado para
SEQUIA



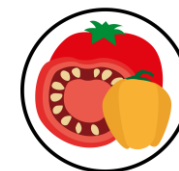
Recomendado después
de PODA



PREPARACIÓN:

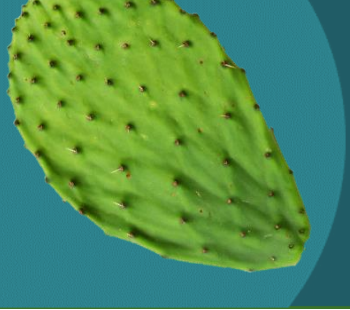
1. Mezclar los 5 mL de **GermenEnergy** con 3.78 L de **GermenEnergy Plus**.
2. Reposar por 15 minutos y mezclar con su agua de riego común (200 L recomendado).
3. Aplicar

KIT
RECOMENDADO
:



germenenergy[™]
BY GERMEN

Solanacea



VENTANA DE APLICACIÓN

NOPAL



Para crecimiento vegetal:

- Aplicar 2 veces al año antes y después de lluvias
- Para producir fruto o tuna
- Aplicar en pleno periodo de floración.



Meses desde la plantación:

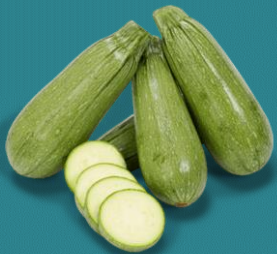
Plantación	Desarrollo vegetativo		Desarrollo para la producción			
0	1	2	3	4	5	6

KIT RECOMENDADO



PREPARACIÓN:

1. Mezclar los 5 mL de **Germen Energy** con 3.78 L de **Germen Energy Plus**.
2. Reposar por 15 minutos y mezclar con su agua de riego común (200 L recomendado).
3. Aplicar



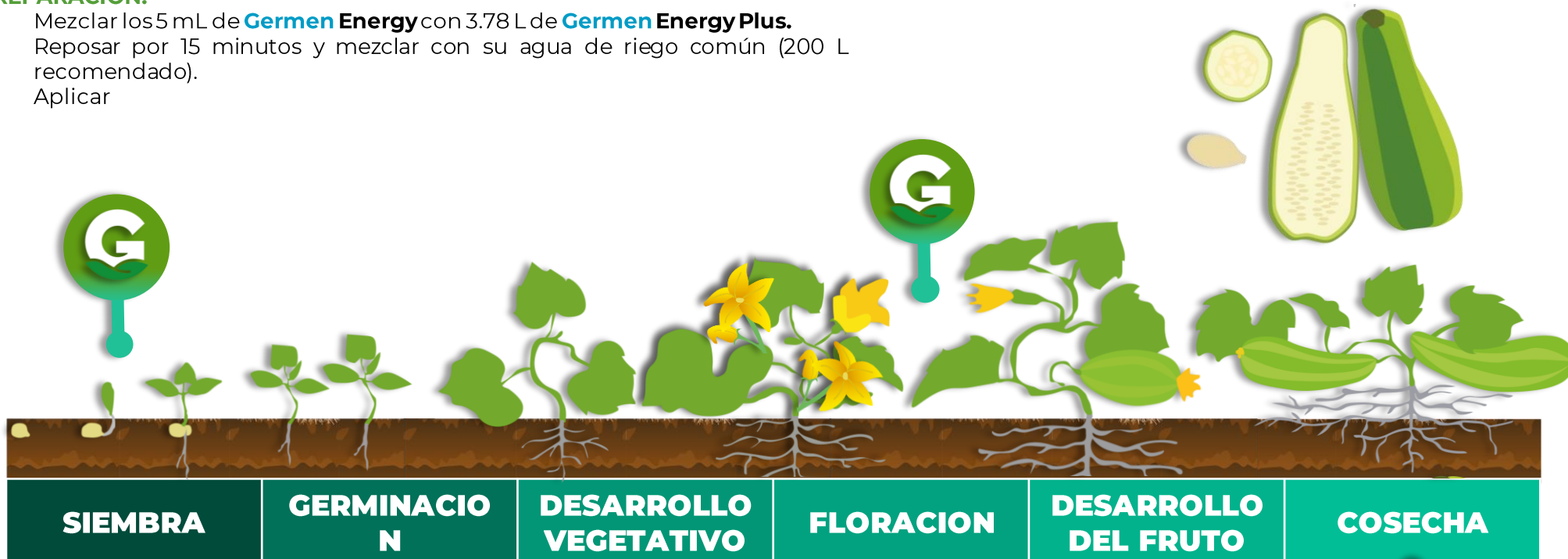
VENTANA DE APLICACIÓN CALABACITA

KIT **germenenergy**®
BY GERMEN

PREPARACIÓN:

1. Mezclar los 5 mL de **Germen Energy** con 3.78 L de **Germen Energy Plus**.
2. Reposar por 15 minutos y mezclar con su agua de riego común (200 L recomendado).
3. Aplicar

ETAPA



Recomendado para
INVIERNO

Recomendado durante
LLUVIA

Recomendado para
SEQUIA

KIT RECOMENDADO :

germenenergy
BY GERMEN
Curcubitaceae

OPCIONAL.